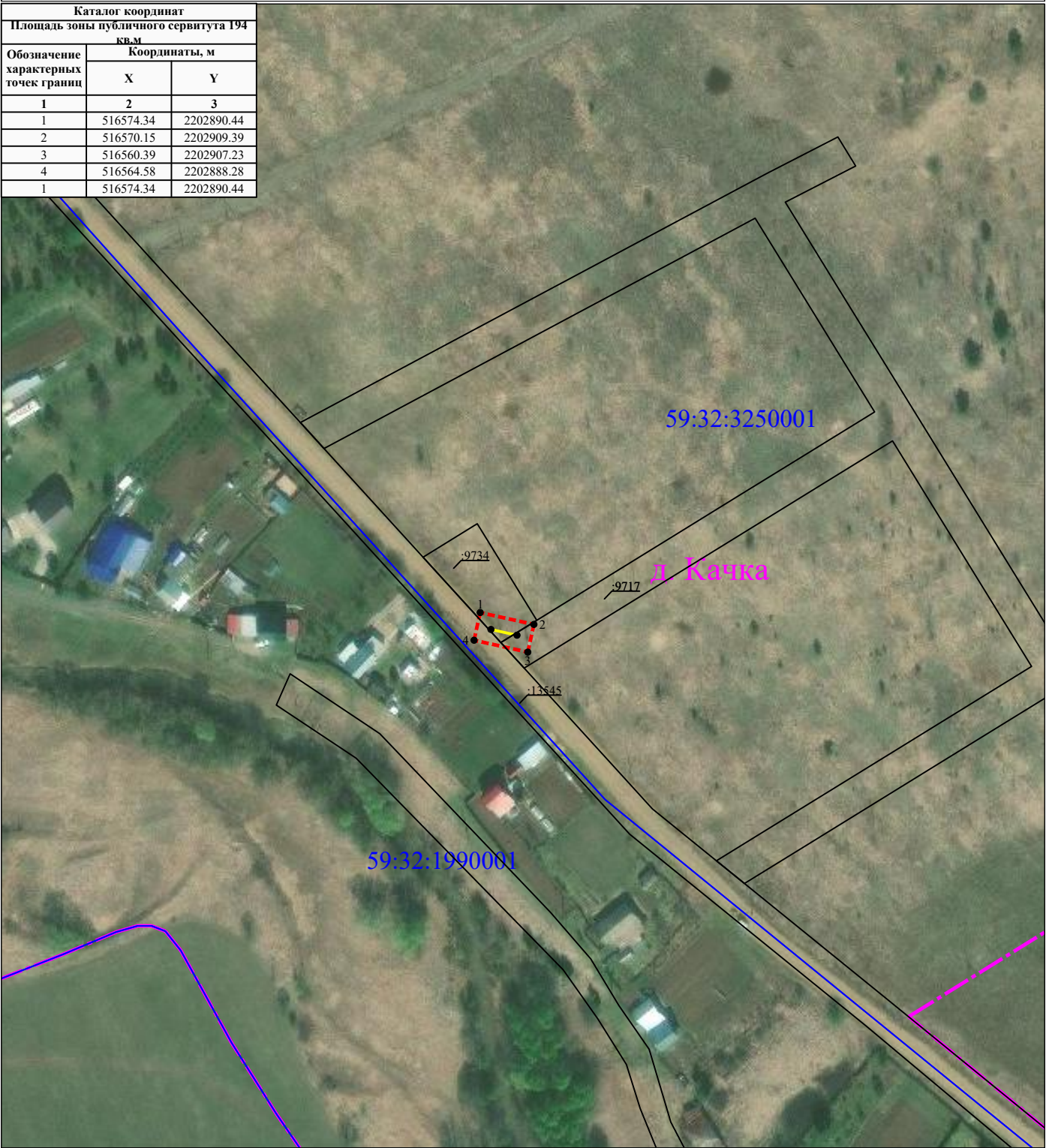


Схема расположения границ публичного сервитута для эксплуатации объекта ВЛ-10кВ ф.Слудка от ПС Восход

Каталог координат		
Площадь зоны публичного сервитута 194 кв.м		
Обозначение характерных точек границ	Координаты, м	
	X	Y
1	2	3
1	516574.34	2202890.44
2	516570.15	2202909.39
3	516560.39	2202907.23
4	516564.58	2202888.28
1	516574.34	2202890.44



Масштаб 1:2000

- границы устанавливаемого публичного сервитута

- ось линии, контур объекта

- границы муниципального образования, населенных пунктов

- границы кадастрового квартала

- границы земельных участков, попадающих в зону публичного сервитута
- 1

- обозначение характерной точки границы устанавливаемого публичного сервитута

:123

- кадастровый номер земельного участка

59:32:0000000

- кадастровый номер квартала

г. Пермь

- наименование муниципального образования, населенного пункта